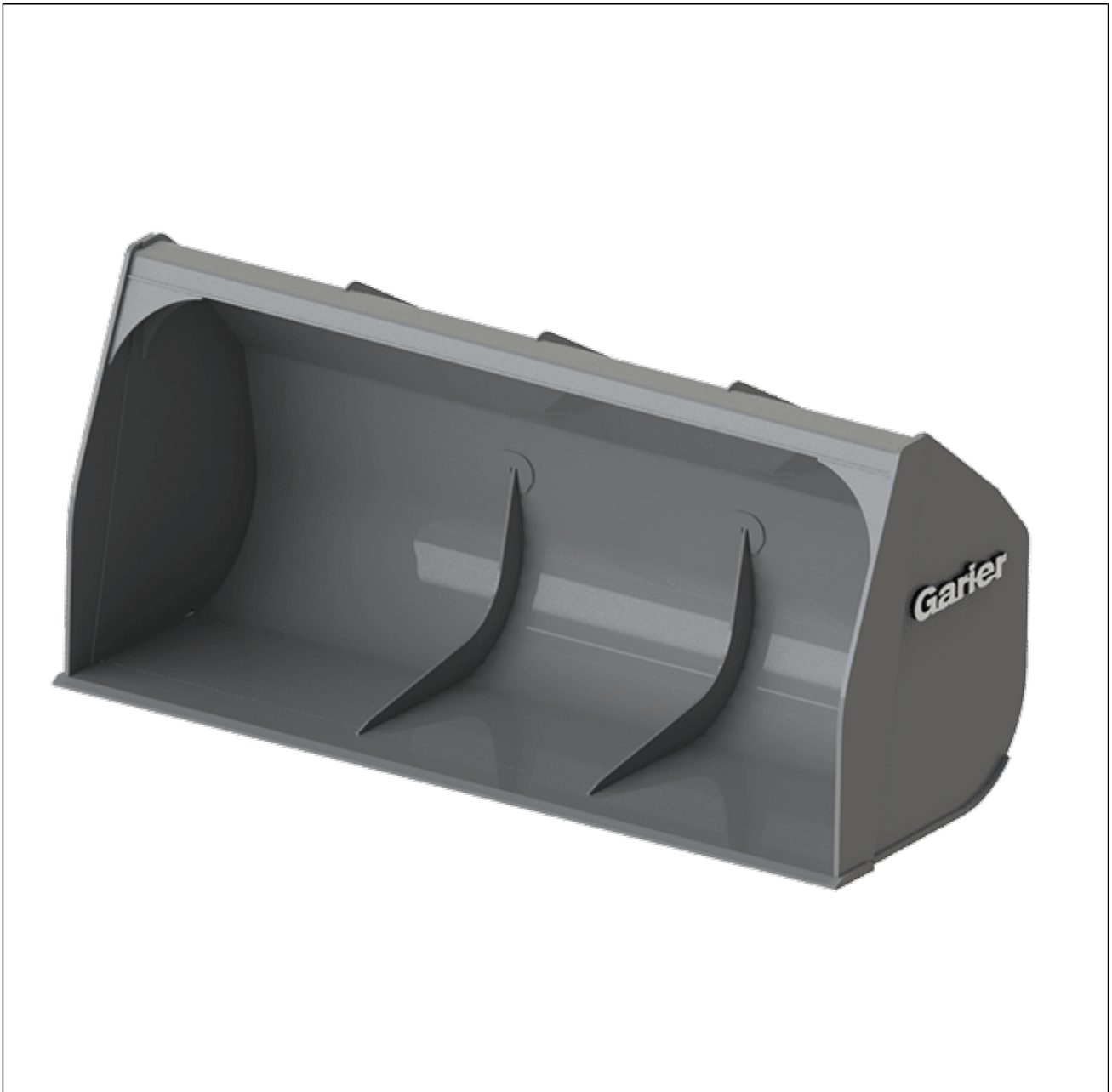


GODET À COPEAUX



Utilisation :

Chargement de grande capacité de matériaux (copeaux de bois, grains...)

Configuration standard :

- Couteau boulonné
- Attache rapide compatible
- Ouverture permettant une meilleure visibilité



Options disponibles :

Tonnage de machine	Largeur (po)	capacité (vc)
17.5 tonnes	Selon modèle de la machine	N/D
20 tonnes	Selon modèle de la machine	N/D
22.5 tonnes	Selon le modèle de la machine	N/D
25 tonnes	Selon modèle de la machine	N/D

** Autres tonnage, dimension et capacité disponible sur demande**