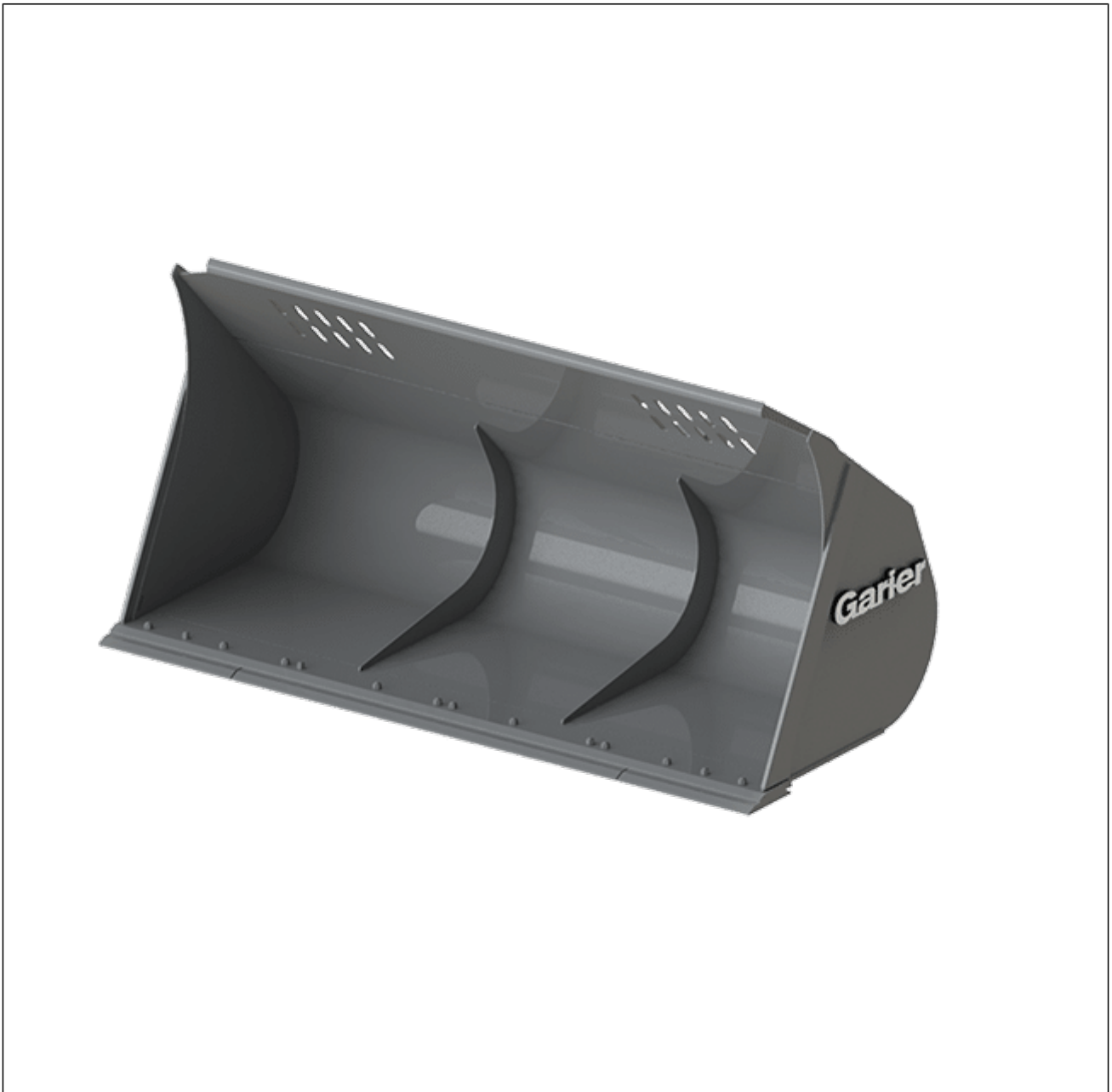


## GODET À MATÉRIEL LÉGER



Utilisation :

Chargement et manutention de matériaux légers (neige)

Configuration standard :

- Couteaux boulonnés
- Attache rapide compatible
- Ouverture dans le haut pour une meilleure visibilité



Options disponibles :

<b>Tonnage de machine</b>	<b>Largeur (po)</b>	<b>Capacité (VC)</b>
8 tonnes	Selon le modèle de la machine	3.50
9.5 tonnes	Selon le modèle de la machine	4.50
11.5 tonnes	Selon le modèle de la machine	5.25
13.5 tonnes	Selon le modèle de la machine	6.00
17.5 tonnes	Selon le modèle de la machine	7.00
20 tonnes	Selon le modèle de la machine	7.00
22.5 tonnes	Selon le modèle de la machine	8.25
25 tonnes	Selon le modèle de la machine	10.00