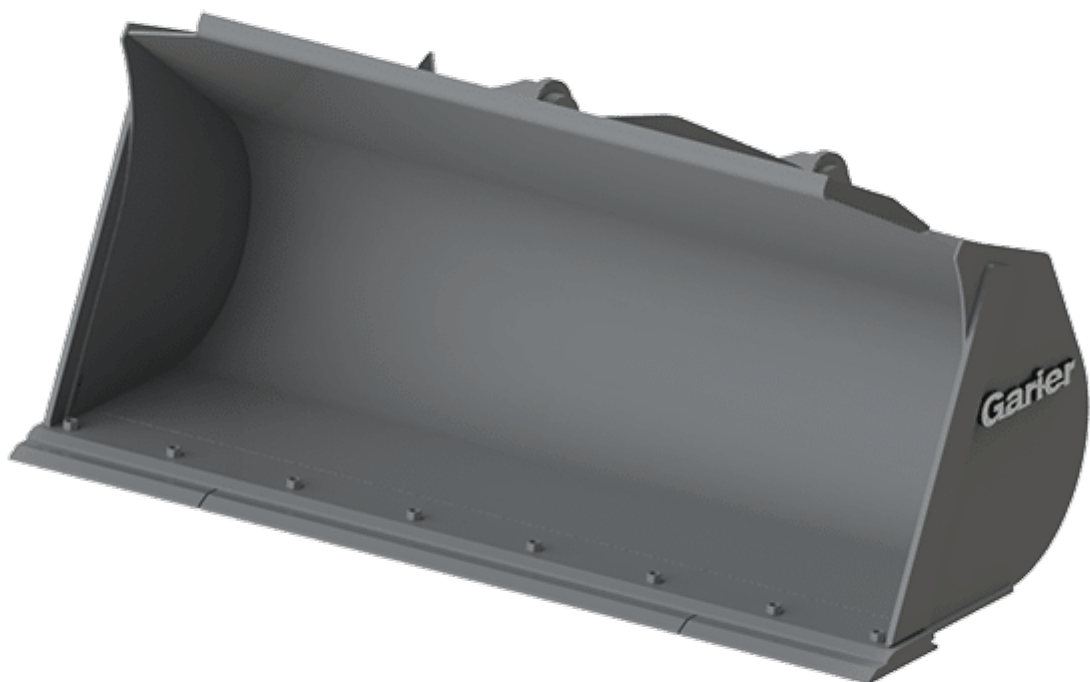


## GODET USAGE GÉNÉRAL



### Utilisation :

Charger et manutentionner des matériaux variés (pierre concassé, sable, matière boueuse...)

### Configuration standard :

- Couteaux boulonnés
- Attache rapide compatible

Options disponibles :

<b>Tonnage de machine</b>	<b>Largeur (po)</b>	<b>Capacité (vc)</b>
8 tonnes	Selon le modèle de la machine	2.00
9.5 tonnes	Selon le modèle de la machine	2.63
11.5 tonnes	Selon le modèle de la machine	3.00
13.5 tonnes	Selon le modèle de la machine	3.75
17.5 tonnes	Selon le modèle de la machine	4.25
20 tonnes	Selon le modèle de la machine	4.60
25 tonnes	Selon le modèle de la machine	6.00

## PHOTOS

---

