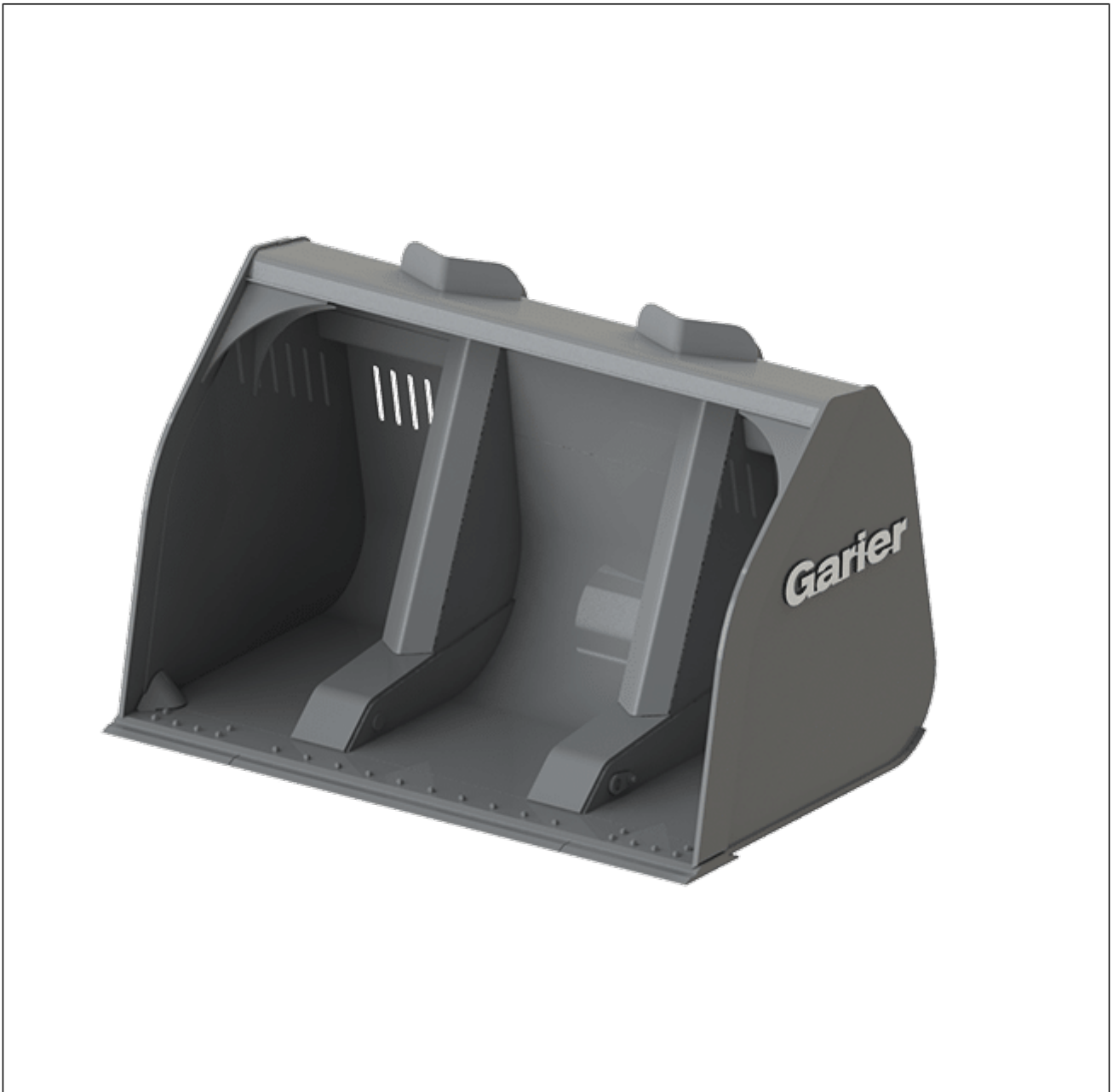


## GODET À HAUT DÉVERSEMENT



### Utilisation :

Chargement et manutention de matériaux légers dans des applications nécessitant une hauteur additionnelle.

### Configuration standard :

- Couteau boulonné
- Attache rapide compatible
- Ouvertures dans le haut pour meilleure visibilité

Options disponibles :

**Tonnage de machine**

8 tonnes  
9.5 tonnes  
11.5 tonnes  
13.5 tonnes  
17.5 tonnes  
20 tonnes  
22.5 tonnes  
25 tonnes

**Capacité (Vc)**

Selon modèle de la machine 7.00 vc  
Selon modèle de la machine 8.00 vc  
Selon modèle de la machine 10.00 vc  
Selon modèle de la machine 12.00 vc  
Selon modèle de la machine Selon densité de matériel

## PHOTOS

---

