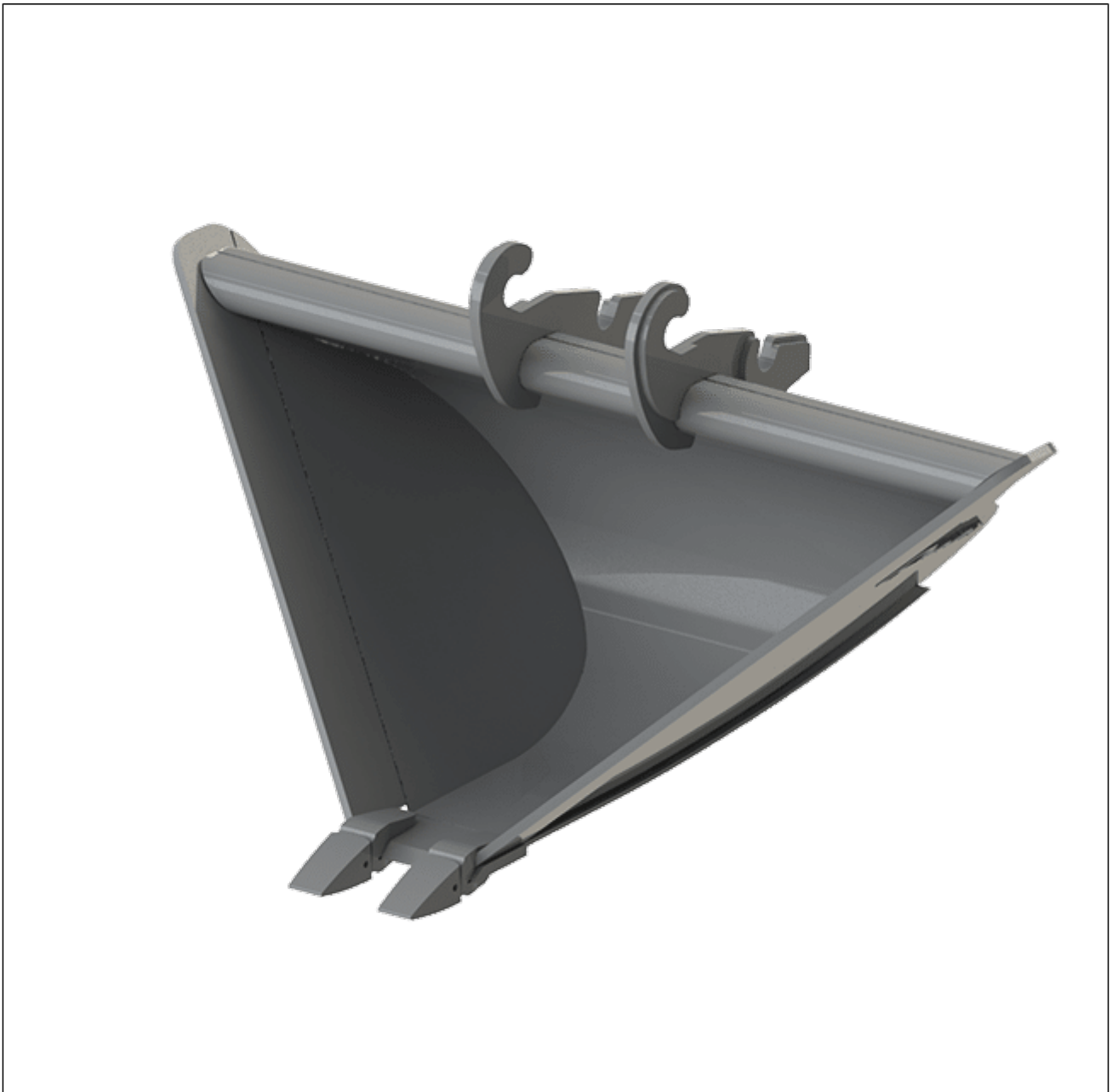


GODET TRAPÉZOÏDALE « EN V »



Utilisation :

Creuser des tranchées de drainage, excaver le terrain pour des conduites d'eau

Configuration standard :

- crochet standard
- Outils d'attaque au sol, au choix
- Lisses d'usures horizontales et verticales

- Lame de coupe

Options disponibles :

PHOTOS

