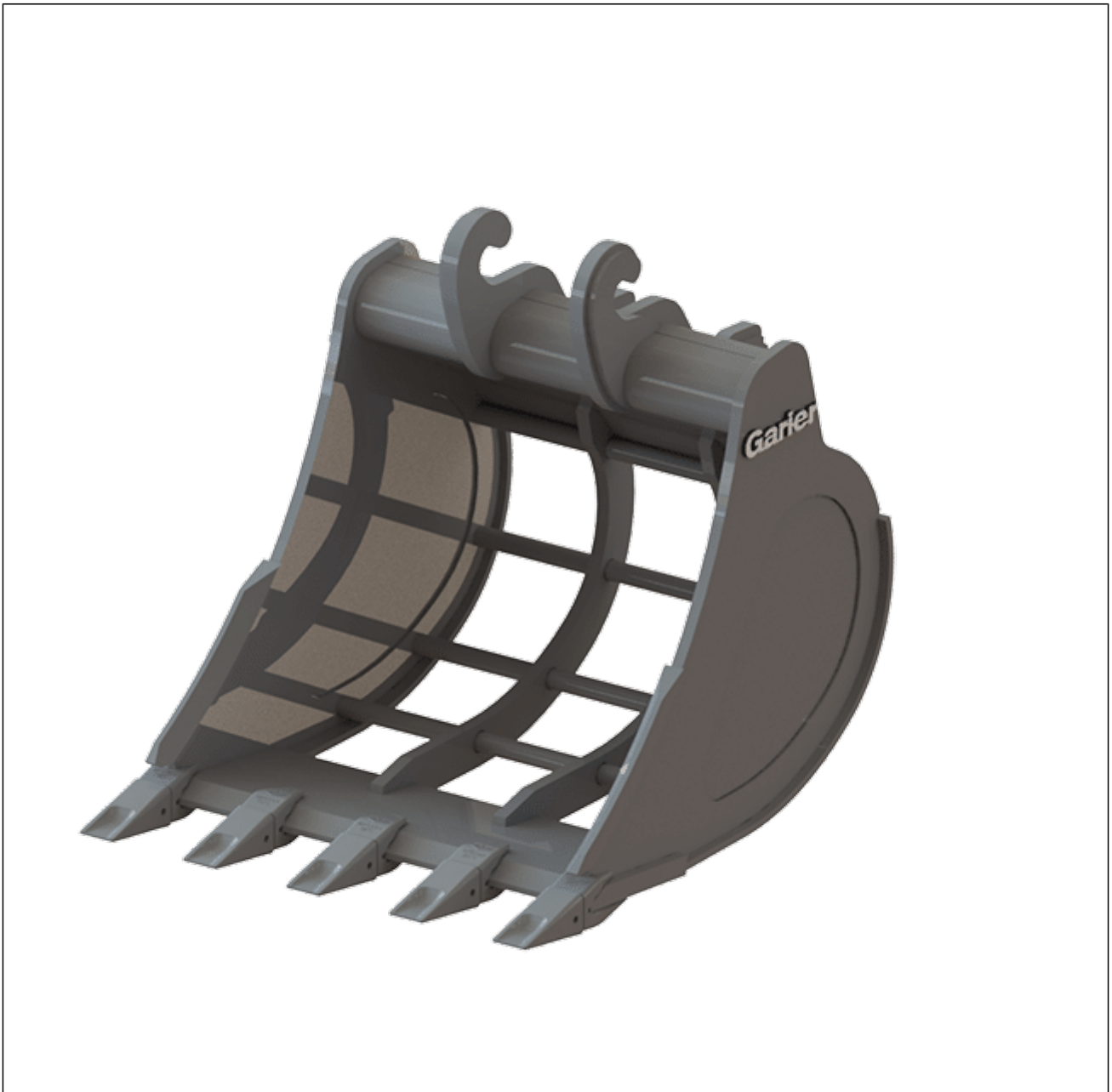


GODET TAMISEUR



Utilisation :

Triage de matériel

Configuration standard :

- Crochet à clapet
- Protèges côtés en Hardox
- Couteaux latéraux en Hardox



- Outils d'attaque au sol, au choix
- Protecteurs de couteaux latéraux soudés en Hardox (encastrés)
- Lame de coupe en Hardox
- Renforts attaches et crochets (à partir de 20 tonnes)

Options disponibles :

Tamis amovible pour trier matériaux de différentes grosseurs

Tonnage de machine

- 10 - 14 tonnes
- 15 - 19 tonnes
- 20 - 21 tonnes
- 22 - 26 tonnes
- 27 - 29 tonnes
- 30 - 39 tonnes
- 40 - 49 tonnes
- 50 tonnes et +

Capacité (Vc)

